

Bluetooth完全ワイヤレスイヤホン

OWLTECH SAMU- SE04S

¥OPEN

[OWL-SAMU-SE04S] ●通信方式:
Bluetooth Ver.5.0 ●対応コーデック:
aptX、AAC、SBC ●連続再生
時間:約10時間(充電ケース使用時:
約60時間) ●質量(イヤホン本体):
約4.6g



受賞

Bluetooth完全ワイヤレスイヤホン
(1.2万円以上1.5万円未満)



サウンドから 装着性まで 徹底グレードアップ!

確かなサウンドクオリティとコストパフォーマンスの高さが特長の「SAMU-SE04」から、音質から装着性に至るまで確かなグレードアップが図られ、さらにカラバリも増えた新モデル「SAMU-SE04S」。幅広いニーズに応えた、手の届くBluetooth完全ワイヤレスイヤホンに注目です。



抜群のコスパとサウンドを 兼ね備えた本格派モデル

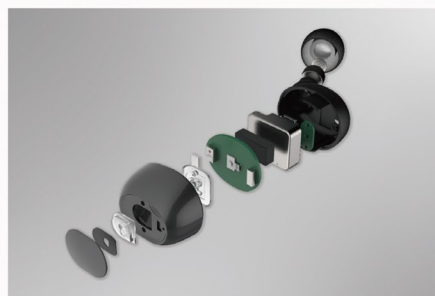
VGP審査員 山本 敦



オウルテックの完全ワイヤレスイヤホンの上位モデルが1年の期間を経て大幅にパワーアップ。「SAMU-SE04S」として生まれ変わりました。音の要となるドライバーをグラフェンから2層構造のカーボン素材に変えたことによって、中高域の表現力に一段と鋭さが加わっています。ボーカルの余韻が一段とふよよかになり、贅沢な音場の広がりが楽しめます。生き活きとしたビートの立体感も新しいイヤホンの持ち味です。前機種ユーザーから声を集めて、パッケージに付属するイヤーチップもブラッシュアップ。従来から付けていた固めのシリコンに、ソフトシリコンと低反発素材を加えた3種類に。イヤーチップを音の好みに合わせて選べたり、フィット感も自在に調整しながら装着感をアレンジできます。スタイリッシュなベルト付きケースのデザインはそのままに、充電端子を多くのDAPやスマートフォンにも採用が広がるUSB Type-Cとしたことでケーブルの互換性を確保しました。また、IPX7の防水性能を採用するなど、十分な機能を持ちます。

1万円台の完全ワイヤレスイヤホンに多彩な製品が充実する中、抜群のコスパと高音質を兼ね備えた実力機として本機をおすすめします。

ここがグレードアップ!



カーボンドライバーを採用!

従来モデルで搭載されていたグラフェン素材のドライバーから、素材をカーボンに変更し、さらに2層構造を採用した「Dual-Layered Carbon Driver」へとブラッシュアップされたことによって、歪みをさらに低減し、伸びやかな高域再現も実現しました。

ソフト

ハード

低反発



3種類のイヤーチップ!

硬めのシリコンを採用した「ハード」に、柔らかいシリコンを使用した「ソフト」、さらに「低反発」の素材を加えた、全3種類のイヤーチップを同梱しています。最適なイヤーチップを選ぶことで、耳からイヤホンを落ちにくくしたり、また音質の変化も楽しめます。