



女性でも片手でかんたんに持ち運べるほど軽量。カラーは2色。インテリアを損ねないリキスなので、使うときだけ出して楽しみたいというニーズにも最適です。



オールインワンの新定番

自由なスタイル 明るくて高画質

いま、おうち時間を充実させてくれるアイテムとして、プロジェクターが注目を集めています。このジャンルの先駆者で、プロの評論家が「画質」や「機能性」で高く評価しているのが、独自の3LCD方式を採用している、エプソンのプロジェクター群です。本稿では、オールインワンで使いやすい新定番「EF-100WATV/BATV」の魅力に迫ります。

レイアウトフリーで使える おうち時間を彩る新定番

VGP審査副委員長 鴻池賢三

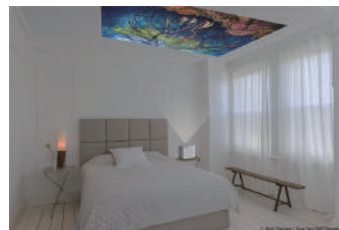


自宅で過ごす時間が長くなりがちで、リビングで映画鑑賞やスポーツ観戦をより大迫力で楽しみたいというニーズが高まっています。そうした流れを受けてか、以前にも増してテレビとは桁違いの大画面が実現できるプロジェクターに注目が集まり、情報番組や雑誌などでも目にする機会が増えました。しかし、一口に「プロジェクター」といっても、機能、性能、価格は実に様々。購入を検討中ながらも、迷われている方は多いのではないのでしょうか？

そこで入門者にもっともお勧めしたい製品が、エプソンの「EF-100WATV/BATV」です。かつてVGP2020でも総合金賞に輝きましたが、この夏も部門賞の金賞を受賞。画質、機能、使い勝手、スタイル、そして価格のバランスが専門家の高い評価を得て、購入ユーザーの満足度も上々の「新定番」です。

本機の魅力はまず、映像の明るさと色鮮やかさ。コンパクトながらエプソン独自の3LCD方式とレーザー光源を採用。日中でも鮮明な映像、暗室ならさらなる高画質を楽しむことができます。近年はネット通販サイトで安価なプロジェクターも多数見つかりますが、それらと比較して、画質のよさこそEF-100シリーズが圧倒的に優れている部分で、長年実績を持つエプソンならではの特長といえます。

また、本機はリビングに馴染むスタイルも画期的です。スクエアなデザインは、持ち運びが簡単に収納しやすく、革風の質感や色味もイン



気軽に大画面を持ち運ぶ

縦置きも横置きも可能なデザインで、壁にも天井にも自在に大画面を投写できます。スピーカーを内蔵しているほか、ヘッドホン端子を搭載。さらにBluetoothで音声を飛ばせるので、ワイヤレスリスニングも可能です。



AndroidTV端末を同梱

「EF-100WATV / BATV」はAndroidTV端末を同梱していて、背面にきれいに収納、接続できます。ネットとつなぐだけで、さまざまな動画配信サービスを楽しんだり、スマホの画面を大画面で投写したりできます。

テリア志向。機能面ではスピーカーを内蔵していて、有線や無線でもお気に入りのヘッドホンなどと接続できるほか、壁だけでなく天井にも映像を投写できるのも斬新です。また、EF-100WATV/BATVはAndroidTV端末を同梱しています。ネットとつなげば、さまざまなコンテンツを大画面で楽しめます。つまり、コンセント以外はワイヤレスで、設置場所も自由。見た目もスッキリできます。

利便性と性能を高次元で融合させて、高品位なエンターテインメント体験をより手軽に。実績のあるエプソンだから実現した、いつでもどこでも大画面を高画質で楽しめる、おうち時間を彩ってくれるプロジェクターです。

プロジェクター

エプソン
EF-100
WATV/BATV



¥OPEN

SPEC ●方式：3LCD ●光源：レーザーダイオード ●表示解像度：1280×800 ●明るさ：2000ルーメン ●コントラスト比：2,500,000対1 ●接続端子：HDMI、USB Type-A、USBmini-B、ヘッドホン出力ほか ●外形寸法：210W×88H×227Dmm ●質量：約2.7kg